

KICKER | **LIVIN' LOUD**

KS

Коаксиальные и 3-полосные акустические системы KS

KS35

KS40

KS410

KS46

KS525

KS60

KS65

KS68

KS69

KS693

Модель: KS35 / KS40 / KS46 / KS410 / KS525
KS60 / KS65 / KS68 / KS69 / KS693

Уполномоченный дилер KICKER _____

Дата покупки _____

Номер модели _____

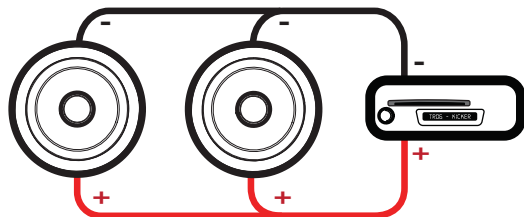
Коаксиальные акустические системы KS

Громкоговорители KICKER KS позволяют усовершенствовать акустическую систему вашего автомобиля и добиться потрясающего полнодиапазонного звучания, и все это по довольно привлекательной цене! Независимо от того, установите ли вы акустические системы KS в предусмотренных производителем местах или создадите собственные инсталляции, их высокоэффективная конструкция обеспечивает меньший расход мощности при воспроизведении, а использование передовых материалов и технологий гарантирует их многолетнее и бесперебойное использование.

ПОДКЛЮЧЕНИЕ

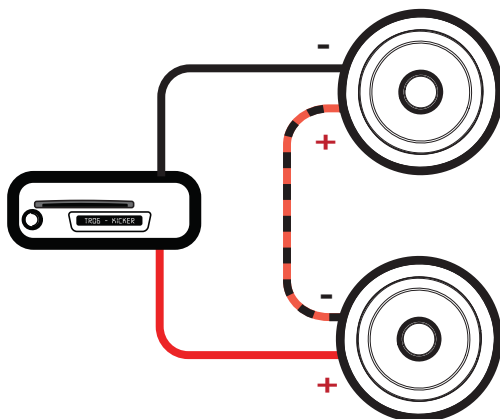
Рекомендуем использовать кабель диаметром 16 (и более). Номинальный импеданс акустических систем KS составляет 4 Ом, поэтому они могут использоваться с любым устройством-источником сигнала или усилителем, способным работать с нагрузкой 4 Ом. **Убедитесь, что выбранное вами устройство-источник сигнала работает с импедансом 4 Ом.**

Устройство-источник сигнала



Два подключенных параллельно к одному каналу громкоговорителя KS
Общий импеданс: 2 Ом

Два подключенных последовательно к одному каналу громкоговорителя KS
Общий импеданс: 8 Ом



Характеристики звучания

Модель:	KS35	KS40	KS46	KS410	KS525	KS60	KS65	KS68	KS69	KS693
Конструкция громкоговорителя	2-полосный	2-полосный	2-полосный	2-полосный	2-полосный	2-полосный	2-полосный	2-полосный	2-полосный	3-полосный
Размер вуфера (мм)	(89)	(100)	(100x160)	(100x250)	(1 30)	(160)	1/2 (165)	(150x200)	(150x230)	(1 50x230)
Размер среднечастотника (мм)										(50)
Размер твитера (мм)	(13)	(13)	(13)	(13)	(20)	(20)	(20)	(20)	(25)	(20)
Номинальный импеданс, Ом	4	4	4	4	4	4	4	4	4	4
Сопротивление, Ом	3	3	3	3	3	3	3	3	3	3
Мощность, Вт RMS	6-20	6-30	6-30	6-35	6-45	6-65	6-65	6-60	6-90	6-100
Максимальная мощность, Вт	40	60	60	70	135	195	195	180	270	300
Чувствительность [SPL ₀]дБ (1 Вт/1 м)	88	88	88	88	90	90	90	90	92	92
Частотный диапазон, Гц	80 - 20 кГц	60 - 20 кГц	50 - 20 кГц	45 - 20 кГц	45 - 21 кГц	43 - 21 кГц	40 - 21 кГц	45 - 21 кГц	30 - 21 кГц	30 - 21 кГц
Диаметр монтажного отверстия (мм)	(81)	(94)	(89x146)	(98x237)	(116)	(127)	(143)	(127x178)	(1 52x21 7)	(152x217)
Глубина монтажа верхней части (мм)	(8)	(10.7)	(5.7)	(5.9)	(14.4)	(21.2)	(18.6)	(3.1)	(14.5)	(23.1)
Глубина монтажа нижней части (мм)	(40)	(46)	(46)	(62)	(51)	(49)	(54)	(6)	(81)	(81)
Выступ твитера (мм)	(2.4)	(2.3)	(1.5)	(1.2)	(3.9)	(11.9)	(12.1)	0	0	(8.6)
Решетки	Нет	Да	Нет	Нет	Да	Да	Да	Нет	Да	Да
Магнит твитера	Неодимовый	Неодимовый	Неодимовый	Неодимовый	Неодимовый	Неодимовый	Неодимовый	Неодимовый	Неодимовый	Неодимовый
Материал купола твитера	PEN (полиэтилен-нафталат)	PEN (полиэтилен-нафталат)	PEN (полиэтилен-нафталат)	PEN (полиэтилен-нафталат)	Титан	Титан	Титан	Титан	Титан	Титан
Конструкция твитера	Сбалансированный купол	Сбалансированный купол	Сбалансированный купол	Сбалансированный купол	Купол	Купол	Купол	Купол	Купол	Купол
Материал конуса вуфера	Полипропилен	Полипропилен	Полипропилен	Полипропилен	Полипропилен	Полипропилен	Полипропилен	Полипропилен	Полипропилен	Полипропилен
Материал вуфера	Сантопрен	Сантопрен	Сантопрен	Сантопрен	Сантопрен	Сантопрен	Сантопрен	Сантопрен	Сантопрен	Сантопрен

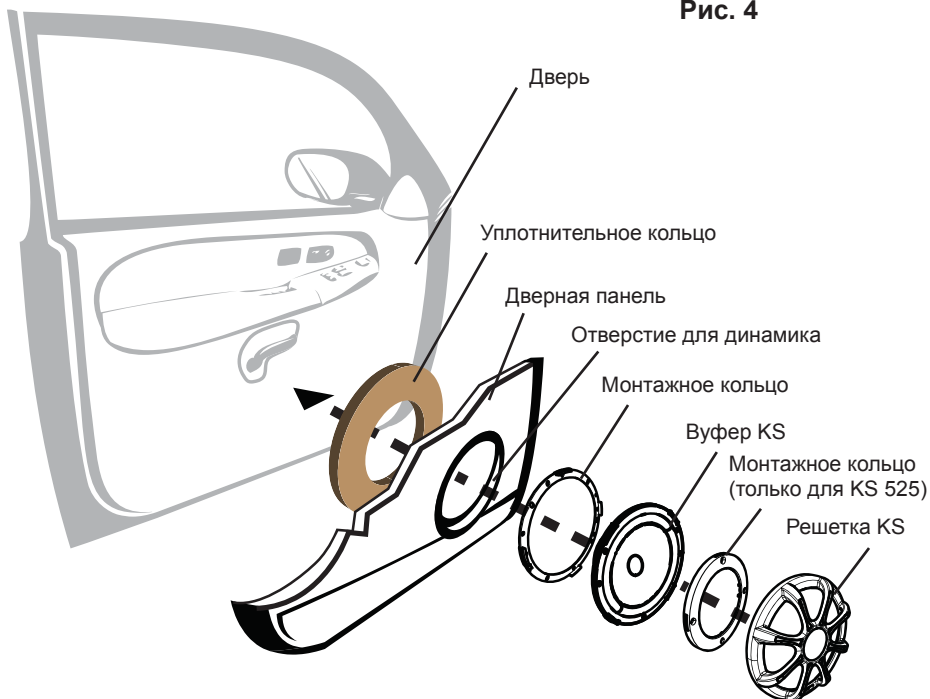
МОНТАЖ ВУФЕРА

Компонентные системы KICKER KS разработаны для использования во free-air инсталляциях и не требуют установки в герметичные корпуса для оптимального воспроизведения. Очень важно изолировать звук, поступающий из фронтальной части системы, от звука, отражающегося от задней панели громкоговорителя. Этого очень просто добиться, установив громкоговорители в предусмотренных производителем автомобиля местах, или же в местах с полуизолированной задней камерой (например, на задней панели автомобиля между задними сиденьями).

В случае замены установленных на предприятии громкоговорителей вам может потребоваться расширить отверстия для монтажа и просверлить несколько новых отверстий с помощью 2,5-миллиметрового сверла. Персональный монтаж системы потребует больше подготовки и работы. Убедитесь, что установленные громкоговорители не будут мешать открыванию/закрыванию дверей и багажника, а также удостоверьтесь, что вкрученные шурупы не повредили топливный бак, проложенные кабели и не соприкасаются с другими механическими компонентами, расположенными за монтажной поверхностью. Откройте и закройте окно несколько раз.

В случае необходимости разреза металла для монтажа, будьте предельно внимательны и постарайтесь избежать разреза несущей конструкции. Если дверь и панель автомобиля не могут выдержать вес громкоговорителя, рекомендуем использовать дополнительное упрочняющее кольцо (тонкое кольцо из дерева или полутвердой ДВП). Закрепите громкоговоритель к выбранной панели как показано на **рис. 4**

Рис. 4



Совет профессионалов: Усилитель KICKER и лишь несколько кабелей позволят усовершенствовать вашу систему до значительно превосходящей любую заводскую акустическую систему! Также с помощью линейки усилителей KICKER вы сможете добиться создания плотных басов даже с использованием существующего источника сигнала. Более подробную информацию об усовершенствовании сабвуферов KICKER вы можете получить у местного дилера.

