



KSC

KICKER® | LIVING SOUND

Коаксиальные и 3-полосные акустические системы KSC

KSC35

KSC4

KSC46

KSC410

KSC5

KSC65

KSC67

KSC68

KSC69

KSC693

Модель: **KS35 / KS40 / KS46 / KS410 / KS525
KS60 / KS65 / KS68 / KS69 / KS693**

Уполномоченный дилер KICKER _____

Дата покупки _____

Номер модели _____

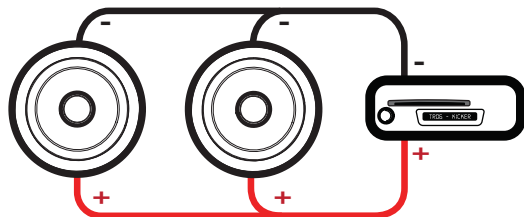
Коаксиальные акустические системы KS

Громкоговорители KICKER KS позволяют усовершенствовать акустическую систему вашего автомобиля и добиться потрясающего полнодиапазонного звучания, и все это по довольно привлекательной цене! Независимо от того, установите ли вы акустические системы KS в предусмотренных производителем местах или создадите собственные инсталляции, их высокоэффективная конструкция обеспечивает меньший расход мощности при воспроизведении, а использование передовых материалов и технологий гарантирует их многолетнее и бесперебойное использование.

ПОДКЛЮЧЕНИЕ

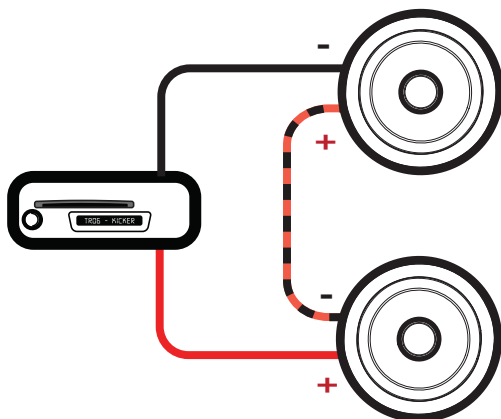
Рекомендуем использовать кабель диаметром 16 (и более). Номинальный импеданс акустических систем KS составляет 4 Ом, поэтому они могут использоваться с любым устройством-источником сигнала или усилителем, способным работать с нагрузкой 4 Ом. **Убедитесь, что выбранное вами устройство-источник сигнала работает с импедансом 4 Ом.**

Устройство-источник сигнала



Два подключенных параллельно к
одному каналу громкоговорителя KS
Общий импеданс: 2 Ом

Два подключенных последовательно к
одному каналу громкоговорителя KS
Общий импеданс: 8 Ом



Технический паспорт изделия

| Модель: | KSC35 | KSC4 | KSC46 | KSC410 | KSC5 | KSC65 | KSC67 | KSC68 | KSC69 | KSC693 |
|---------------------------------------|------------------------|------------------------|------------------------|------------------------|--------------|--------------|--------------|--------------|--------------|---------------|
| Конструкция промывочного-ригеля | 2-плоскый | 2-плоскый | 2-плоскый | 2-плоскый | 2-плоскый | 2-плоскый | 2-плоскый | 2-плоскый | 2-плоскый | 3-плоскый |
| Рамер вуфера (мм) | (89) | (100) | (100x160) | (100x250) | (130) | (160) | 1/2 (165) | (150x200) | (150x230) | (150x230) |
| Рамер среднечастотника (мм) | | | | | | | | | | (50) |
| Рамер твитера (мм) | (13) | (13) | (13) | (13) | (20) | (20) | (20) | (20) | (25) | (20) |
| Сопроилегене, Ом | 4 | 4 | 4 | 4 | 4 | 4 | 4 | 4 | 4 | 4 |
| Максимальная мощность, Вт | 100 | 150 | 150 | 150 | 150 | 200 | 200 | 150 | 300 | 300 |
| Номинальная мощность, Вт | 50 | 75 | 75 | 75 | 75 | 100 | 100 | 75 | 150 | 150 |
| Чувствительность [SPL@1 м] (1 Вт/1 м) | 88 | 88 | 88 | 88 | 90 | 90 | 90 | 90 | 92 | 92 |
| Частотный диапазон, Гц | 80 - 20 кГц | 60 - 20 кГц | 50 - 20 кГц | 45 - 20 кГц | 45 - 21 кГц | 43 - 21 кГц | 40 - 21 кГц | 45 - 21 кГц | 30 - 21 кГц | 30 - 21 кГц |
| Диаметр монтажного отверстия (мм) | (78) | (94) | (101x151) | (99x238) | (115) | (123) | (141) | (127x182) | (144x215) | (144x215) |
| Глубина монтажа сверху (мм) | 42 | 46 | 44 | 61 | 45 | 46 | 46 | 58 | 81 | 80 |
| Глубина монтажа снизу (мм) | 49 | 51 | 51 | 71 | 52 | 54 | 50 | 67 | 93 | 92 |
| Выступ твитера (мм) | 4 | 3 | 2 | 0 | 6 | 8 | 10 | 2 | 1 | 5 |
| Решетки | Нет | Да | Нет | Нет | Да | Да | Да | Нет | Да | Да |
| Материал твитера | Неодимовый | Неодимовый | Неодимовый | Неодимовый | Неодимовый | Неодимовый | Неодимовый | Неодимовый | Неодимовый | Неодимовый |
| Материал купола твитера | Шелк | Шелк | Шелк | Шелк | Шелк | Шелк | Шелк | Шелк | Шелк | Шелк |
| Конструкция твитера | Сбалансированный купол | Сбалансированный купол | Сбалансированный купол | Сбалансированный купол | Купол | Купол | Купол | Купол | Купол | Купол |
| Материал конуса вуфера | Полипропилен | Полипропилен | Полипропилен | Полипропилен | Полипропилен | Полипропилен | Полипропилен | Полипропилен | Полипропилен | Полипропилен |
| Материал подвеса | Резина | Резина | Резина | Резина | Резина | Резина | Резина | Резина | Резина | Резина |

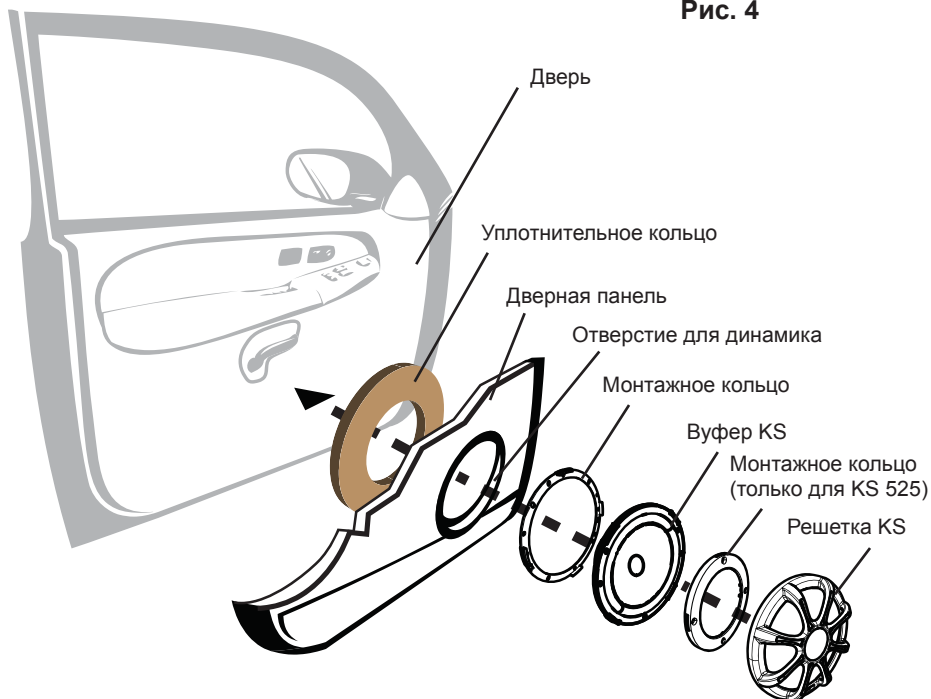
МОНТАЖ ВУФЕРА

Компонентные системы KICKER KS разработаны для использования во free-air инсталляциях и не требуют установки в герметичные корпуса для оптимального воспроизведения. Очень важно изолировать звук, поступающий из фронтальной части системы, от звука, отражающегося от задней панели громкоговорителя. Этого очень просто добиться, установив громкоговорители в предусмотренных производителем автомобиля местах, или же в местах с полуизолированной задней камерой (например, на задней панели автомобиля между задними сиденьями).

В случае замены установленных на предприятии громкоговорителей вам может потребоваться расширить отверстия для монтажа и просверлить несколько новых отверстий с помощью 2,5-миллиметрового сверла. Персональный монтаж системы потребует больше подготовки и работы. Убедитесь, что установленные громкоговорители не будут мешать открыванию/закрыванию дверей и багажника, а также удостоверьтесь, что вкрученные шурупы не повредили топливный бак, проложенные кабели и не соприкасаются с другими механическими компонентами, расположенными за монтажной поверхностью. Откройте и закройте окно несколько раз.

В случае необходимости разреза металла для монтажа, будьте предельно внимательны и постарайтесь избежать разреза несущей конструкции. Если дверь и панель автомобиля не могут выдержать вес громкоговорителя, рекомендуем использовать дополнительное упрочняющее кольцо (тонкое кольцо из дерева или полутвердой ДВП). Закрепите громкоговоритель к выбранной панели как показано на **рис. 4**

Рис. 4



Совет профессионалов: Усилитель KICKER и лишь несколько кабелей позволят усовершенствовать вашу систему до значительно превосходящей любую заводскую акустическую систему! Также с помощью линейки усилителей KICKER вы сможете добиться создания плотных басов даже с использованием существующего источника сигнала. Более подробную информацию об усовершенствовании сабвуферов KICKER вы можете получить у местного дилера.

ГАРАНТИЯ

Уважаемый покупатель!

Мы благодарны Вам за то, что Вы выбрали этот товар. Пожалуйста требуйте от продавца предпродажной проверки устройства и разборчивого заполнения раздела "Информация о покупке" в нижней части гарантийного талона. Срок службы данного изделия составляет 5 лет. Гарантийное обслуживание осуществляется в течение 24 месяцев со дня продажи в случаях выявления дефектов производственного характера в связи с материалами или сборкой производителя. При возникновении гарантийного случая необходимо обращаться к продавцу изделия.

Условия гарантии

Услуги по гарантийному обслуживанию предоставляются по предъявлении потребителем кассового (товарного) чека и заполненного гарантийного талона (с указанием даты покупки, модели изделия, его серийного номера и наименования дилера) вместе с дефектным изделием до окончания гарантийного срока.

Настоящая гарантия не распространяется на следующее:

- повреждения или дефекты в результате использования, эксплуатации или обращения с изделием, не соответствующих нормам личного или домашнего использования.
- неправильная эксплуатация, включая:
 - небрежное обращение с устройством, повлекшее физические, косметические повреждения или повреждения поверхности;
 - установку или использование изделия не по назначению или не в соответствии с руководством по эксплуатации или обслуживанию, не в соответствии с техническими стандартами и нормами безопасности;
 - использование изделия с аксессуарами, оборудованием и другими устройствами, тип, состояние и стандарт которых не соответствует рекомендациям производителя;
 - самостоятельный ремонт, модификация или переделка изделия;
 - последствия несчастных случаев, пожаров, попадания инородных жидкостей, химических веществ, других веществ, насекомых, затопления, вибрации, высокой температуры, неправильной вентиляции, колебания напряжения, использования повышенного или неправильного питания или входного напряжения, облучения, электростатических разрядов, включая разряд молнии, и иных видов внешнего воздействия или влияния.
- для динамиков и сабвуферов, дополнительно к перечисленному выше, гарантия не распространяется на звуковую катушку, подводящие проводники и элементы упругого подвеса диффузора.
- детали, обладающие ограниченным сроком службы.
- повторные возвраты изделия с одним и тем же дефектом могут трактоваться как нарушение правил эксплуатации с последующим аннулированием гарантийных обязательств.

Все условия настоящей гарантии находятся в соответствии с действующим законодательством в области защиты прав потребителей.

По истечении гарантийного срока наша служба сервиса всегда готова помочь Вам с пост-гарантийным обслуживанием. По вопросам пост-гарантийного обслуживания обращайтесь по тел. 8 (499) 613 1355 или 8 (499) 613 1322.

Информация о покупке

Модель: _____ Серийный номер: _____ Дата продажи: _____

Продавец: _____ телефон: _____ подпись: _____ м.п.

Покупатель: _____ подпись: _____

Информация о произведённом гарантийном обслуживании:

Дата приёмки в ремонт:
Описание неисправности:

Дата приёмки в ремонт:
Описание неисправности:

МП

МП

Дата выдачи из ремонта:

Дата выдачи из ремонта:

Подпись мастера:

Подпись мастера:

